

เบตง

เสน่ห์ในม่านหมอก ใต้สุดสยาม

“ สกายวอล์ค ชมทะเลหมอก อัยเยอร์เวง ”



สตรีทอาร์ตเบตง วังยะหริ่ง

- ศาลเจ้าแม่ลิ้มกอเหนี่ยว • วัดช้างให้ • ต้นไม้พันปี
- ตู๊โพรษณีย์โบราณ • อุโมงค์ปิยะมิตร • อุโมงค์เบตงมงคลฤทธิ์
- แซ่ท้าวบ่อน้ำพุร้อนเบตง • พาชิมเจาก๊วยเบตง(วันดำ ก.ม.4) เมฆูซ้อดิ่ง >> • โถ้เบตง • กบฏเงา • ผักน้ำผัดน้ำมันหอย • เคาหยก “จัมจุ่มปลานิลสายน้ำไหล”

6,990.- ราคาเริ่มต้น 3 วัน 2 คืน **เดินทาง ม.ค. - ก.พ. 64**

- ขึ้น สกายวอล์คชมทะเลหมอกอัยเยอร์เวง ชมวิวดทะเลหมอกแบบ 360 องศา
- ชม วังยะหริ่ง ชมความงามสถาปัตยกรรมไทยมุสลิมผสมยุโรปอายุกว่า 100ปี
- ชมจุดไฮไลท์สุดฮิต สตรีทอาร์ตเบตง, ตู๊โพรษณีย์โบราณ, อุโมงค์เบตงมงคลฤทธิ์ และป้ายใต้สุดสยาม
- ชมอุโมงค์ปิยะมิตร ถ่ายรูปสุดเก๋กับต้นไม้พันปี, ชมความงามสวนหมื่นบุปผา, แซ่ท้าวบ่อน้ำพุร้อนเบตง
- พาชิมเจาก๊วยเบตง(วันดำ ก.ม.4) ดั้นตำหรับอร่อยระดับตำนาน

ลิ้มรส เมนูชื่อดัง ไก่เบตง, เคาหยก, กบฏเขาทอด, ผักน้ำผัดน้ำมันหอย และ จิ้มจุ่มปลานิลสายน้ำไหล

วันแรก กรุงเทพฯ สนามบินดอนเมือง-หาดใหญ่-ปัตตานี-ศาลเจ้าแม่ลิ้มกอเหนี่ยว-วังยะหริ่ง-ยะลา-จุดชมวิวสะพานข้ามเขื่อนบางลาง-เบตง-สตรีทอาร์ต-อุโมงค์เบตงมงคลฤทธิ์-วงเวียนหอนาฬิกาเบตง-ตู้ไปรษณีย์โบราณ

04.00 น. คณะพร้อมกันที่ ท่าอากาศยานนานาชาติดอนเมือง บริเวณผู้โดยสารขาออกภายในประเทศ อาคาร 2 สายการบินนกแอร์ (Nok Air) เจ้าหน้าที่ของบริษัทฯคอยให้การต้อนรับและอำนวยความสะดวกในการเช็คอินรับบัตรโดยสาร **หมายเหตุ** เคาน์เตอร์เช็คอินจะปิดบริการก่อนเวลาเครื่องออกอย่างน้อย 60 นาที และผู้โดยสารพร้อม ฒ ประตูลื่นเครื่องก่อนเวลาเครื่องออก 20 นาที เนื่องจากตัวเครื่องบินของคณะเป็นตั้ชั้นประหยัดพิเศษ ที่นั่งอาจจะไม่ได้นั่งติดกันและไม่สามารถเลือกช่วงที่นั่งบนเครื่องบินได้ในคณะซึ่งเป็นไปตามเงื่อนไขสายการบิน หากท่านต้องการเลือกที่นั่งบนเที่ยวบินมีค่าใช้จ่ายเพิ่มเติม และราคาตั๋วรวมค่าน้ำหนักกระเป๋าขึ้นเครื่อง (Carry on) 7 กก. ต่อท่าน หากท่านต้องการโหลดกระเป๋าสัมภาระ สามารถซื้อเพิ่ม 15 กก. ราคา 500 บาท ต่อท่านต่อเที่ยวบิน, 20 กก. ราคา 625 บาท ต่อท่านต่อเที่ยวบิน โปรดติดต่อฝ่ายขายเพื่อชำระค่าบริการเพิ่มเติม)

06.00 น. ออกเดินทางบินลัดฟ้าสู่ **หาดใหญ่** โดย สายการบินนกแอร์ (Nok Air) เที่ยวบินที่ DD7102 ใช้เวลาเดินทางประมาณ 1 ชั่วโมง 30 นาที ไม่มีบริการอาหารและเครื่องดื่มบนเครื่อง

07.30 น. เดินทางถึง **สนามบินหาดใหญ่** ให้ท่านรับสัมภาระให้เรียบร้อย ไกด์นำเที่ยวรอท่านอยู่ด้านนอกที่จุดนัดพบ จากนั้นนำท่านออกเดินทางสู่จังหวัดปัตตานี โดยรถตู้ปรับอากาศ *หากต้องการเลือกที่นั่งบนรถมีค่าบริการเพิ่มเติม* (ระยะทาง 118 ก.ม. ใช้เวลาเดินทาง 2 ชั่วโมง โดยประมาณ) จากนั้นนำท่านชม **ศาลเจ้าแม่ลิ้มกอเหนี่ยว** เชื่อกันว่าผู้มาขอพรให้โชคลาภจะได้ผล หรือแม้แต่การค้าขายที่ซบเซาหรือขาดทุนก็กลับรุ่งเรืองขึ้นจนทำให้เกิดความนับถือศรัทธาอย่างมาก ชาวปัตตานีจึงได้นำต้นไม้ที่ลิ้มกอเหนี่ยวผูกคอตายมาแกะสลักเป็นรูปบูชาและสร้างศาลเจ้าขึ้นสักการะ สำหรับองค์เจ้าแม่ลิ้มกอเหนี่ยว ท่านเป็นเทพเจ้าแห่งความเมตตาโชคลาภ คำขาย ซึ่งเป็นที่นิยมมาราบไหว้ของพรเพื่อเป็นสิริมงคลกับชีวิต



ใบอนุญาตเลขที่ 41/00335



เที่ยวสนุกทัวร์แอนด์แตรเวล

LINE @teawsanooktour Facebook เที่ยวสนุกทัวร์แอนด์แตรเวล 085-3840228

จากนั้นนำท่านชม **วังยะหริ่ง** หรือวังเจ้าเมืองยะหริ่ง สร้างขึ้นในปี พ.ศ. 2428 ในสมัยรัชกาลที่ 5 สถาปัตยกรรมทรงคลาสสิก หลังนี้สร้างขึ้นแบบสไตล์ยุโรป ผสมผสานศิลปกรรมพื้นเมือง และชาว เป็นเรือนไม้กึ่งปูน แม้จะมีอายุมานานถึง 100 กว่าปี ปัจจุบันนี้ยังมีความสมบูรณ์และความสวยงามที่ไม่ได้เลือนหายไปตามกาลเวลาแต่อย่างใด



กลางวัน

บริการอาหารกลางวัน

สมควรแก่เวลานำท่านเดินทางต่อไปยัง **อำเภอเบตง** ระหว่างทางนำท่านจอดแวะถ่ายรูปบริเวณ **สะพานข้ามเขื่อนบางลาง** บริเวณบ้านคอกช้าง อ.ธารโต สะพานแห่งนี้สร้างขึ้นมาเพื่อล่นระยะทางในการเดินทาง จากเดิมที่จะต้องไปตามไหล่เขา ซึ่งเป็นส่วนหนึ่งของทางหลวงหมายเลข 410 ยะลา-เบตง เป็นจุดที่นักท่องเที่ยวนิยมแวะถ่ายรูปและยึดเส้นยึดสายก่อนจะเดินทางต่อ เบตง จัดเป็นอำเภอหนึ่งที่มีเอกลักษณ์ ความงดงาม ความหลากหลายทางวัฒนธรรม ความเชื่อ ความศรัทธา และเชื้อชาติที่หลากหลายที่ผสมปนเปลายใต้ความเป็นหนึ่งเดียว จนทำให้บรรดาผู้มาเยือนต่างหลงใหลและแปลกใจ เบตง ตั้งอยู่ใต้สุดฝั่งตะวันตกของประเทศไทย มีเขตแดนติดกับประเทศมาเลเซีย โอบล้อมด้วยแนวเทือกเขาสันการาคีรี ภูมิประเทศของอำเภอเบตง ด้วยภูมิประเทศแบบนี้จึงทำให้เบตงมีอากาศที่ดี อากาศเย็น และมีหมอกปกคลุมตลอดทั้งปี ดังคำขวัญประจำอำเภอที่ว่า **“เมืองในหมอก ดอกไม้งาม ใต้สุดสยาม เมืองงามชายแดน”** คำว่า เบตง มาจากภาษามลายู "Buluh Betong" หมายถึง "ไม้ไผ่ขนาดใหญ่" หรือที่คนในพื้นที่จะเรียกไผ่ชนิดนี้ว่า ไผ่ตง ดังนั้นต้นไผ่ตงจึงกลายเป็นสัญลักษณ์หนึ่งของอำเภอเบตง นำคณะเดินชมจุดเด่นที่ได้รับความนิยมของตัวเมืองเบตงได้แก่ **สตรีทอาร์ท หรือ ถนนศิลปะ** งานศิลปะที่สะท้อนเรื่องราวและวิถีชีวิตของความเป็นเบตงได้อย่างดี จุดเริ่มต้นของการสร้างสรรค์ผลงานทั้งดงามดังกล่าว เกิดจากทาง อ.เบตง จ.ยะลา ได้มีการจัดงาน 111 ปี เล่าขานตำนานเมืองเบตง ซึ่งมีจุดประสงค์เพื่อสร้างหมุดหมายที่แสดงออกถึงวิถีชีวิตของชาวเบตงและ สร้างจุดดึงดูดนักท่องเที่ยวทั้งชาวไทยและชาวต่างชาติ

ใบอนุญาตเลขที่ 41/00335

TEAW  **SANOOK TOUR**
AND TRAVEL
WWW.HORRORIN:5.COM

เที่ยวสนุกทัวร์แอนด์แทรเวล



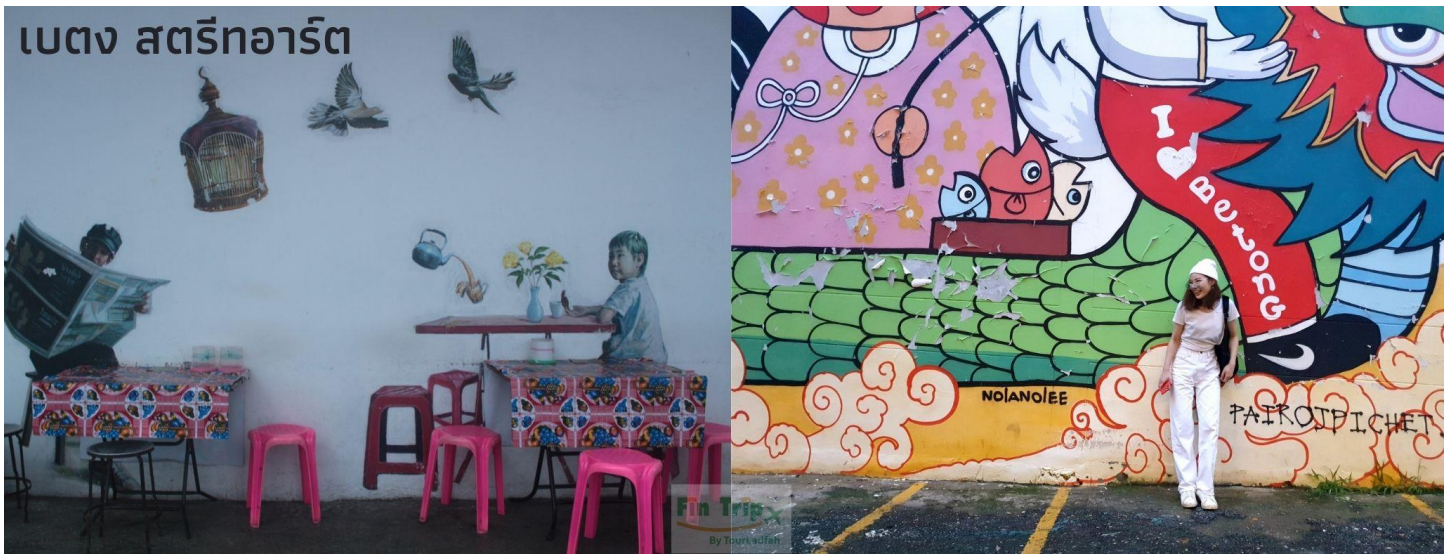
@teawsanooktour



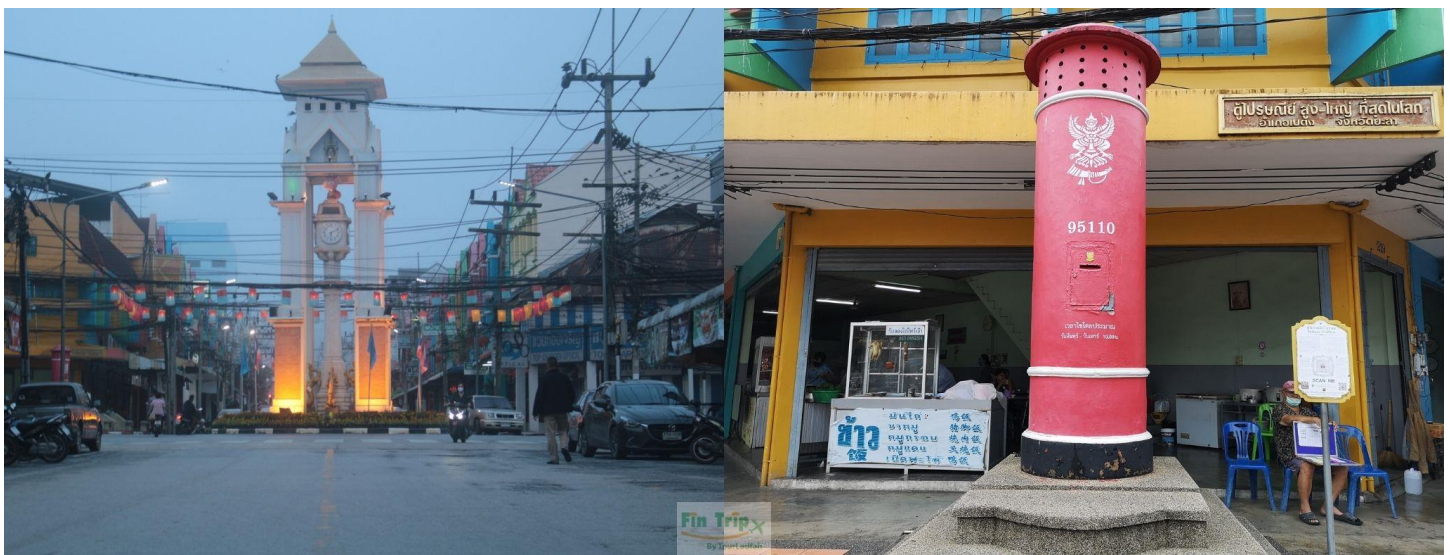
เที่ยวสนุกทัวร์แอนด์แทรเวล



085-3840228



จากนั้นนำท่านถ่ายรูปกับ **วงเวียนหอนาฬิกาเบตง** และ **ตู้ไปรษณีย์โบราณ** ในส่วนของตัวหอนาฬิกาสร้างขึ้นด้วยหินอ่อน ชาวที่มีอยู่มากในจังหวัดยะลา หอนาฬิกาเป็นสัญลักษณ์ของเมืองหรือจะเรียกว่าเป็นสะดือของเมืองเบตงก็ว่าได้ ในเทศกาลต่าง ๆ ที่จัดขึ้น มักจะใช้บริเวณหอนาฬิกาเป็นจุดนัดหมายในการดำเนินกิจกรรมต่าง ๆ และใกล้ๆ กันนั้นที่อยู่คู่อเมืองเบตงมาช้านาน คือ **ตู้ไปรษณีย์โบราณ** สร้างขึ้นในปี พ.ศ. 2482 สูง 2.9 เมตร โดยผู้ที่ดำริแนวคิดคือ นายสงวน จิรจินดา อดีต นายไปรษณีย์โทรเลขเบตง ที่ได้รับเลือกเป็นนายกเทศมนตรีเทศบาลเบตง คนแรก ในปัจจุบันนี้ตู้ไปรษณีย์แห่งนี้ยังเปิดใช้งานได้ และนักท่องเที่ยวมักจะซื้อโปสการ์ด เขียนและส่งจดหมายถึงญาติคนรัก หรือส่งถึงตัวเอง เก็บไว้เป็นความทรงจำ และอีกสิ่งหนึ่งที่จะข้ามผ่านไม่พุดถึงไม่ได้ คือ ผุงนกนางแอ่น ที่บินอพยพหนีความหนาวเย็นมาไกลจากไซบีเรีย และจะพบ ผุงนกนางแอ่นมากในช่วงเดือนกันยายนถึงมีนาคม ของทุกปี เรียกได้ว่าเป็นอีกสัญลักษณ์ของเมืองเบตง อยู่คู่กับเมืองเบตงมาช้านาน



ใบอนุญาตเลขที่ 41/00335

TEAW  **SANOOK TOUR AND TRAVEL**
 WWW.HOTLINE: 0815.COM

เที่ยวสนุกทัวร์แอนด์แตรเวล



@teawsanooktour



เที่ยวสนุกทัวร์แอนด์แตรเวล



085-3840228

จากนั้นนำท่านชม **อุโมงค์เบตงมงคลฤทธิ์** อุโมงค์ขนาดใหญ่ที่เจาะผ่านภูเขาเพื่อเชื่อมต่อส่วนขยายของเมืองไปอีกฟากของตัวเมือง อุโมงค์แห่งนี้ยังเป็นอุโมงค์ที่ผู้คนสามารถใช้สัญจรไปมาด้วยรถยนต์แห่งแรกของประเทศไทย ภายในอุโมงค์ตกแต่งประดับประดาด้วยไฟหลากสี ตัวอุโมงค์มีความยาวถึง 273 เมตร กว้าง 9 เมตร ผิวจราจรคู่ กว้าง 7 เมตร ทางเท้าเดินกว้างข้างละ 1 เมตร และมีความสูงถึง 7 เมตร เปิดใช้อย่างเป็นทางการ เมื่อวันที่ 1 มกราคม 2544 สมควรแก่เวลานำท่านกลับสู่ที่พัก พักผ่อนตามอัธยาศัย



ค่า **บริการอาหารค่ำ** **เมนูพิเศษ...กบภูเขาทอด**
ที่พัก **Betong Merlin Hotel หรือระดับเทียบเท่า 3 ดาว**

วันที่สอง **ขึ้นสกายวอล์คชมทะเลหมอกอัยเยอร์เวง-สะพานแขวนแต่ปู้ซู่-น้ำตกเฉลิมพระเกียรติ ร.9-อุโมงค์ปิยะมิตร-สวนหมื่นบุปผา-บ่อน้ำพุร้อน-ศาลาประชาคมเบตง**

04.00 น. นำท่านออกเดินทางไปชม **ทะเลหมอกอัยเยอร์เวง** ตั้งอยู่ใน ตำบลอัยเยอร์เวง ห่างจากตัวเมืองเบตง 30 กิโลเมตร มีความสูงจากระดับน้ำทะเล 2,038 ฟุต จุดชมวิวทะเลหมอกอัยเยอร์เวง ขึ้นชื่อในเรื่องของการชมพระอาทิตย์ขึ้น ควบคู่ไปกับการชมทะเลหมอกอันสวยงาม จุดเด่น คือ ไม่ว่าคุณจะมาฤดูไหน หรือช่วงเวลาไหน ท่านก็มีโอกาสที่จะได้เห็นวิวทิวทัศน์เบื้องหน้าที่เป็นทะเลหมอกตลอดทั้งปี ทะเลหมอกที่ก่อตัวจากผืนป่า ฮาลา-บาลา ทะเลสาบเขื่อนบางลาง รวมถึงสามารถมองไปไกลได้ถึงประเทศมาเลเซียเลยทีเดียว นำท่าน**ขึ้นจุดชมวิว Skywalk** ชมวิวทิวทัศน์แบบรอบทิศทางแบบ 360 องศา (**การเที่ยวชมทะเลหมอก อาจมีการสลับเปลี่ยนได้ ขึ้นอยู่กับสภาพอากาศเป็นสำคัญ**)

ใบอนุญาตเลขที่ 41/00335

TEAW  **WWW.HOCHINA8.COM**
SANOOK TOUR
AND TRAVEL

เที่ยวสนุกทัวร์แอนด์แตรเวล



@teawsanooktour



เที่ยวสนุกทัวร์แอนด์แตรเวล



085-3840228



เช้า บริการอาหารเช้า

สมควรแก่เวลานำคณะเดินทางต่อไปยัง **สะพานแขวนแตงปู้ซู** แวะถ่ายรูปกับสะพานไม้ สะพานแขวนแห่งนี้ใช้งานมาหลายสิบปี วัตถุประสงค์หลักที่สร้างขึ้นนั้น ในอดีตชาวบ้านใช้ขนถ่ายสินค้าทางการเกษตร เช่น ผลไม้ ยางพารา และใช้สัญจรของชาวสวนในพื้นที่ ตัวสะพานมีความกว้าง 1.8 เมตร ยาว 100 เมตร จากนั้นนำทุกท่านไปเยี่ยมชมของธรรมชาติเบื้องล่างของ **น้ำตกเฉลิมพระเกียรติ ร.9** ที่ไหลมาจากต้นน้ำบนยอดเขา เดิมที น้ำตกแห่งนี้มีชื่อเรียกของคนท้องถิ่นว่า น้ำตกกว้าง และได้เปลี่ยนชื่อในปีมหามงคล สาระครบรอบ 72 พรรษา ในปี 2542 ประกอบกับ อบต.อัยเยอร์เวง ได้เข้ามาพัฒนาบุกเบิกเส้นทาง ให้เป็นแหล่งท่องเที่ยว และได้เปลี่ยนชื่อเป็นน้ำตกเฉลิมพระเกียรติ ร.9 ตั้งแต่นั้นเป็นต้นมา



จากนั้นนำท่านชม **อุโมงค์ปิยะมิตร** ตั้งอยู่บ้านปิยะมิตร 1 ตำบลตะเภาแฉะ สถานที่ทางประวัติศาสตร์ ที่ในอดีตเป็นฐานเคลื่อนไหวทางการทหารของพรรคคอมมิวนิสต์มลายา (พคม.) ฐานปฏิบัติการแห่งนี้ เป็นฐานที่มั่นทางทหารในแนวหลังของพรรคคอมมิวนิสต์มลายา ว่ากันว่าฐานที่มั่นแห่งนี้เป็นฐานที่มั่นในแนวหลังของสงครามระหว่าง พคม กับ รัฐบาลมาเลเซีย ที่แข็งแกร่งที่สุด เคยถูกทิ้งระเบิดถึง 2 ครั้ง แต่ยังคงขบเคลื่อนกองกำลังได้ อุโมงค์ปิยะมิตรนั้น เป็นอุโมงค์ที่ขุดลึกลงไป

ใบอนุญาตเลขที่ 41/00335

TEAW  **SANOOK TOUR**
AND TRAVEL
WWW.HOTLINE: 0815.5.COM

เที่ยวสนุกทัวร์แอนด์แตรเวล



@teawsanooktour



เที่ยวสนุกทัวร์แอนด์แตรเวล



085-3840228

ชั้นดิน จุดที่ลึกที่สุดมีความลึกถึง 6 เมตร ใช้กำลังคน 60 - 80 คน ใช้เวลาขุด 3 เดือนเศษ อุโมงค์มีความกว้าง 50 - 60 ฟุต ยาวประมาณ 1 กิโลเมตร และมีทางเข้าออกถึง 9 ทาง เชื่อมต่อกันหมด กระจายอยู่รอบ ๆ ภูเขา ภายในอุโมงค์นั้น สามารถจุคนได้มากถึง 400 คน ภายในอุโมงค์มีโรงพยาบาลสนาม ห้องส่งสัญญาณวิทยุระยะไกล ห้องปฏิบัติการวางแผน ในส่วนของพื้นผิวด้านบนของอุโมงค์มีต้นไม้ใหญ่ปกคลุมหนาทึบ ยากต่อการที่ฝ่ายตรงข้ามจะตรวจหาเจอ มีอาคารที่ใช้ ประชุมและเป็นโรงเรียนของพรรคฯ ลานเล่นเทนนิส เช่น สนามบาสเกตบอล เทเบิลเทนนิส



กลางวัน **บริการอาหารกลางวัน พิเศษ...เมนูจิ้มจุ่มปลาไหลสายน้ำไหลชื่อดังของเบตง**

บ่าย นำคณะเดินทางต่อไปยัง **สวนหมื่นบุปผา** หรือ สวนดอกไม้เมืองหนาว ตั้งอยู่ที่หมู่บ้านปิยะมิตร 2 สวนดอกไม้นี้อยู่ท่ามกลางภูเขา สูงจากระดับทะเลปานกลางราว 800 เมตร มีอากาศเย็นสบายตลอดปี เหมาะสมกับการปลูกไม้ดอกเมืองหนาวนานาชนิด สวนนี้เกิดขึ้นจากโครงการตามพระราชดำริสมเด็จพระเทพรัตนราชสุดาฯ ได้พระราชทานนามสวนแห่งนี้ว่า วานฮั่วหยวน หรือ แปลเป็นไทยว่า สวนหมื่นบุปผา โดยมีการพัฒนาให้เป็นแหล่งท่องเที่ยวและสร้างอาชีพให้กับกลุ่มผู้พัฒนาชาติไทยในอดีต ในชุมชนและหมู่บ้านบริเวณนี้ อดีตล้วนแล้วแต่เป็นสมาชิก พคม. ที่ประกาศตัววางอาวุธ ในปี 2532 เป็นผู้พัฒนาชาติไทย และเลือกที่จะพักอาศัยอยู่ในประเทศไทยต่อไป

ใบอนุญาตเลขที่ 41/00335

TEAW  **SANOOK TOUR**
AND TRAVEL
WWW.HOCHIMINTUNNEL.COM

เที่ยวสนุกทัวร์แอนด์แตรเวล



@teawsanooktour



เที่ยวสนุกทัวร์แอนด์แตรเวล



085-3840228



สมควรแก่เวลา นำท่านเดินทางกลับ แวะพักผ่อนที่ **บ่อน้ำพุร้อนเบตง** บ่อน้ำพุร้อนเป็นบ่อน้ำแร่ร้อนตามธรรมชาติขนาดใหญ่ประกอบด้วยแร่ธาตุต่าง ๆ มากมาย โดยอุณหภูมิของบริเวณจุดตาน้ำนั้นอยู่ที่ 60 - 80 องศาเซลเซียส และนักท่องเที่ยวมักจะทำกิจกรรมครอบครัว คือ นำไข่ไก่ ไข่นกกระทา มาลวก โดยใช้เวลาเพียง 7 นาทีเท่านั้น ไข่ก็สุกพร้อมรับประทาน บริเวณโดยรอบมีการสร้างสระน้ำขนาดใหญ่สำหรับกักน้ำจากน้ำพุร้อนเพื่อให้ประชาชนและนักท่องเที่ยวได้ใช้อาบหรือแช่เท้าเพื่อผ่อนคลายความเมื่อยล้าได้เป็นอย่างดี แต่ละโซนของพื้นที่ออกแบบได้อย่างมาตรฐาน ถูกสุขลักษณะและสะอาดราบาบัต ตลอดจนอาคารสำหรับพักผ่อนที่มีสิ่งอำนวยความสะดวกสบายอย่างครบครัน สมควรแก่เวลา นำท่านเดินทางกลับเข้าสู่ตัวเมืองเบตง



จากนั้นนำท่านแวะชมและถ่ายรูปด้านนอก **ศาลาประชาคม** ชมหอนาฬิกาโบราณและตู้ไปรษณีย์ยักษ์ที่ได้จำลองแบบมาจากของเดิมที่อยู่ในตัวเมืองเบตง

ค่า

บริการอาหารค่ำ **เมนูพิเศษ ไก่เบตง, แคะหยก และ ผักน้ำผัดน้ำมันหอย**

ใบอนุญาตเลขที่ 41/00335

TEAW  **SANOOK TOUR**
AND TRAVEL
WWW.HOTSPRING15.COM

เที่ยวสนุกทัวร์แอนด์แตรเวล



@teawsanooktour



เที่ยวสนุกทัวร์แอนด์แตรเวล



085-3840228



ที่พัก **Betong Merlin Hotel** หรือระดับเทียบเท่า 3 ดาว

วันที่สาม วัดพุทธาธิวาส-ร้านของฝากเมืองเบตง-ป่ายไต้สุดสยาม-ร้านวันดำ ต้นตำรับ (แจก๊วย ก.ม. 4)-สนามบินเบตง-จุดเช็คอินป่ายไอเคเบตง-เบตง-วัดช้างให้-หาดใหญ่-สนามบินดอนเมือง, กรุงเทพฯ

เช้า คณะพบกับ ณ บริเวณล้อยี่โรงแรม เตรียมสัมภาระลงมาฝากไว้บริเวณล้อยี่ จากนั้นไป **รับประทานอาหารเช้า แบบ ต้มยำ** ตั้งอยู่ตรงข้ามโรงแรม หรือ ร้านใกล้เคียงโรงแรม ต้มยำชื่อดังของเบตง ทานคู่กับน้ำชา กาแฟยามเช้า จากนั้นเดินทางไปยัง **วัดพุทธาธิวาส** วัดคู่เมืองเบตง เดิมชื่อวัดเบตง ก่อตั้งเมื่อ เมื่อวันที่ 1 กันยายน พ.ศ.2460 สังกัดคณะสงฆ์มหานิกาย พื้นที่ตั้งวัดเป็นเนินเขาสูงเอียงลาดลงไปทางทิศเหนือ จัดแบ่งพื้นที่วัดออกเป็นชั้นทั้งหมด 5 ชั้น ตั้งเด่นสง่าอยู่บนเนินเขามีพระธาตุเจดีย์พระพุทธรูปประกาศตั้งโดดเด่นมองเห็นศิลปกรรมแบบศรีวิชัยประยุกต์โดยในองค์มหาธาตุเจดีย์บรรจุพระบรมสารีริกธาตุกราบสักการะสิ่งศักดิ์สิทธิ์เพื่อความเป็นสิริมงคล



ใบอนุญาตเลขที่ 41/00335



เที่ยวสนุกทัวร์แอนด์แตรเวล

LINE@ @teawsanooktour Facebook เที่ยวสนุกทัวร์แอนด์แตรเวล Phone 085-3840228

จากนั้นนำท่านสู่ **ร้านวันดำ กม. 4** หรือ ร้านแจก๊วย ร้านต้นตำหรับอร่อยระดับตำนาน แจก๊วยที่ผ่านกระบวนการวิธีทำแบบดั้งเดิม ต้มเคี้ยวหนุ่ยแจก๊วยมากกว่า 3 ชั่วโมง ด้วยเตาพื้น ซึ่งจะทำให้มีกลิ่นหอมของหนุ่ยแจก๊วย ที่มากไปด้วยสรรพคุณทางยา ช่วยแก้ร้อนในกระหายน้ำ ขับเสมหะ แก้กลิ้นไส้ ช่วยลดระดับน้ำตาลในเลือด และหากนำต้นแจก๊วยมาต้มให้เดือดแล้วนำน้ำแจก๊วยมาดื่มเป็นประจำจะช่วยลดอาการโรคความดันโลหิตสูง และโรคเบาหวานได้อีกด้วยให้ท่านได้อิสระซื้อเป็นของฝาก จากนั้นนำท่านเดินทางไปยัง **ร้านของฝากของที่ระลึกเบตง** ให้ท่านได้เลือกซื้อของฝากจากท้องถิ่น เช่น ผลิตภัณฑ์กลุ่มแม่บ้าน สินค้า OTOP , รั้งนก, หมี่เหลืองเบตง, ซิวเบตง, ส้มโชกุน, เลื่อยยึดสกรีน OK BETONG เป็นต้น

จากนั้นนำท่านออกเดินทางไปยังบริเวณพรมแดน ไทย - มาเลเซีย จุดผ่านแดนถาวรที่เชื่อมระหว่างสองประเทศ ถ่ายภาพหมู่กับ **ป้ายใต้สุดสยาม** จากนั้นนำท่าน แวะชมและถ่ายรูปด้านนอกอาคาร **สนามบินเบตง** ชมสถาปัตยกรรมที่ตกแต่งด้วยไม้ ไม้ สะท้อนเอกลักษณ์ท้องถิ่น ซึ่งคำว่า "เบตง" หรือ "บือตง" เป็นภาษาถิ่นมลายู แปลว่า "ไม้ไผ่" กลายเป็นแลนด์มาร์คแห่งใหม่ของอำเภอเบตง



กลางวัน

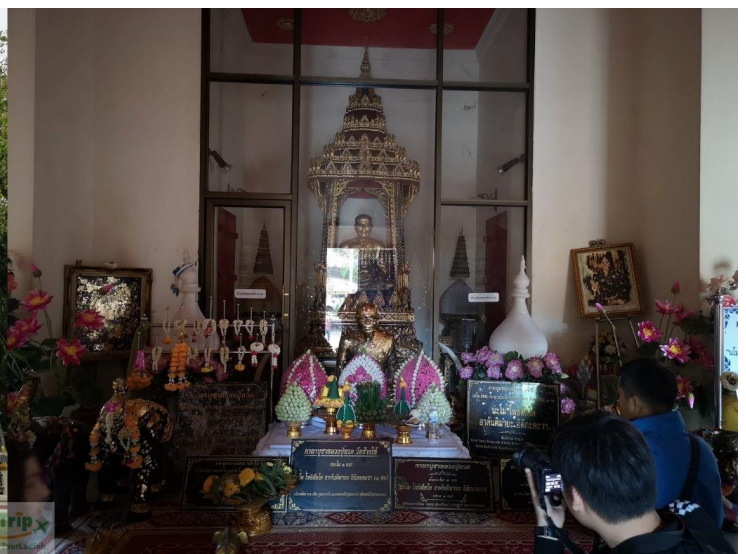
บริการอาหารกลางวัน

บ่าย

จากนั้นนำท่านแวะจุดเช็คอินสุดฮิต ให้ท่านอิสระถ่ายรูป **ป้ายโอเคเบตง** ก่อนเดินทางกลับ



จากนั้นนำท่านเดินทางสู่ หาดใหญ่ พักผ่อนบนรถ (ระยะทาง 259 ก.ม. ใช้เวลาเดินทาง 4.30 ชั่วโมง โดยประมาณ) จากนั้นนำท่านชม **วัดช้างให้** หรือ วัดราชบุรณระ ตั้งอยู่ที่ตำบลควนโนรี อำเภอโคกโพธิ์ สังเกตคณะสงฆ์ มหานิกาย เป็นวัดเก่าแก่สร้างมาแล้วกว่า 300 ปี ตามตำนานกล่าวว่า พระยาแก้มดำเจ้าเมืองไทรบุรี ต้องการหาชัยภูมิสำหรับสร้างเมืองใหม่ให้กับน้องสาว จึงได้เสียดิถีฐาน ปล่อยช้างให้ออกเดินทางไปในป่า โดยมีเจ้าเมืองและไพร่พลเดินติดตามไป จนมาถึงวันหนึ่ง ช้างได้หยุดอยู่ ณ ที่แห่งหนึ่ง แล้วร้องขึ้นสามครั้ง พระยาแก้มดำจึงได้ถือเป็นนิมิตที่ดี จะใช้บริเวณนั้นสร้างเมือง แต่น้องสาวไม่ชอบ พระยาแก้มดำจึงให้สร้างวัด ณ บริเวณดังกล่าวแทน แล้วให้ชื่อว่า วัดช้างให้ แล้วนิมนต์พระภิกษุรูปหนึ่ง ที่ชาวบ้านเรียกว่า สมเด็จพะโคะ หรือ หลวงพ่อทวดเหยียบน้ำทะเลจืด ซึ่งเป็นเจ้าอาวาสองค์แรกของวัดและอริราชศัตรูของท่านก็ถูกบรจุไว้ที่วัดแห่งนี้ อีสระให้ท่านไหว้พระขอพร หรือเช่าบูชาวัตถุมงคลหลวงปู่ทวดตามอัธยาศัย



จากนั้นนำท่านเดินทางสู่สนามบินหาดใหญ่

ใบอนุญาตเลขที่ 41/00335

TEAW  **SANOOK TOUR**
AND TRAVEL
WWW.HOTLINE: 0815.5.COM

เที่ยวสนุกทัวร์แอนด์แตรเวล



@teawsanooktour



เที่ยวสนุกทัวร์แอนด์แตรเวล



085-3840228

- 22.30 น. ออกเดินทางบินลัดฟ้ากลับสู่ **ท่าอากาศยานนานาชาติดอนเมือง** โดย สายการบินนกแอร์ (Nok Air) เที่ยวบินที่ DD7117 ใช้เวลาเดินทางประมาณ 1 ชั่วโมง 15 นาที ไม่มีบริการอาหารและเครื่องดื่มบนเครื่อง
- 23.45 น. เดินทางถึง **ท่าอากาศยานนานาชาติดอนเมือง** โดยสวัสดิภาพ พร้อมด้วยความประทับใจ

อัตราค่าบริการ

เราไม่โปสราคา เพราะเราขายถูกกว่า
รบกวนท่านสอบถามวันที่เดินทาง และ ราคาได้ทางไลน์นี้

LINE ID:: @teawsanooktour

อัตราค่าบริการนี้รวม

- ✓ ค่าบัตรโดยสารชั้นประหยัดพิเศษเดินทางไปกลับตามเส้นทางและวันที่ระบุในรายการ
- ✓ ค่าน้ำหนักสัมภาระถือขึ้นเครื่อง 7 กิโลกรัมต่อท่าน ต่อเที่ยวบิน
- ✓ ค่ารถนำเที่ยวตามรายการที่ระบุ
- ✓ ค่าที่พักระดับ 3 ดาว ตามรายการ 2 คืน พักห้องละ 2-3 ท่าน (กรณีไม่ครบคู่และไม่ต้องการเพิ่มเงินพักห้องเดี่ยว)
- ✓ ค่าอาหารตามที่ระบุในรายการ (ทางบริษัทสงวนสิทธิ์ในการสับมือหรือเปลี่ยนแปลงเมนูอาหารตามสถานการณ์)
- ✓ ค่าเข้าชมสถานที่ต่างๆ ตามที่ระบุในรายการ
- ✓ ค่าประกันชีวิตกรณีอุบัติเหตุในระหว่างการเดินทาง ค่าคุ้มครองในวงเงินไม่เกินท่านละ 1,000,000 บาท และค่ารักษาพยาบาลกรณีอุบัติเหตุในวงเงินไม่เกิน ท่านละ 500,000 บาท (ตามเงื่อนไขกรมธรรม์)
- ✓ ค่ามัดคูปองผู้ชำนาญเส้นทาง

อัตราค่าบริการนี้ไม่รวม

- ✗ ค่าอาหารบนเครื่องบิน, ค่าเลือกที่นั่งบนเครื่องบิน
- ✗ ค่าบริการโหลดกระเป๋าตามที่สายการบินระบุ กรณีต้องการซื้อเพิ่ม 15 ก.ก. ราคา 500 บาท ต่อท่านต่อเที่ยวบิน, 20 ก.ก. ราคา 625 บาท ต่อท่านต่อเที่ยวบิน
- ✗ ภาษีมูลค่าเพิ่ม 7% และภาษีหัก ณ ที่จ่าย 3%
- ✗ ค่าใช้จ่ายส่วนตัวนอกเหนือจากรายการที่ระบุ เช่น ค่าเครื่องดื่มและค่าอาหารที่สั่งเพิ่มเอง, ค่าอาหารและเครื่องดื่มสั่งพิเศษนอก รายการ ค่าซักรีด, ฯลฯ

- ✘ ค่าใช้จ่ายอันเกิดจากความล่าช้าของสายการบิน,อุบัติเหตุทางธรรมชาติ, การประท้วง, การจลาจล, การนัดหยุดงาน, การถูกปฏิเสธไม่ให้ออกและเข้าเมืองจากเจ้าหน้าที่ตรวจคนเข้าเมืองและเจ้าหน้าที่กรมแรงงานทั้งที่เมืองไทยและต่างประเทศซึ่งอยู่นอกเหนือความควบคุมของบริษัทฯ
- ✘ ค่าทิปไกด์ท้องถิ่นและคนขับรถ 350 บาท /ทริป/ลูกทัวร์ 1 ท่าน
- ✘ ค่าเลือกที่นั่งบนรถนำเที่ยว

ผังที่นั่งรถตู้ VIP 9 ที่นั่ง



ค่าธรรมเนียมการเลือกที่นั่ง

- แถวแรก**
ราคา 300.- ต่อที่นั่ง
- แถวกลาง**
ราคา 150.- ต่อที่นั่ง
- แถวหลัง**
ไม่มีค่าใช้จ่าย

ที่ว่างกระเปาะสัมภาระ:
 ที่นั่งคนขับ, ที่นั่งไกด์
 โซนที่สามารถเลือกที่นั่งได้

**ลูกค้าที่ไม่ได้สำรองที่นั่ง บริษัทฯ ขอสงวนสิทธิ์ในการจัดที่นั่งตามความเหมาะสม

เงื่อนไขการสำรองที่นั่งและการยกเลิก

เงื่อนไขการสำรองที่นั่ง

- ✓ ส่ง สำเนาบัตรประชาชน พร้อม มัดจำ 4,000 บาท / ท่าน
- ✓ ส่วนที่เหลือชำระก่อนวันเดินทาง 14 วัน
- ✓ บัตรประชาชนตัวจริงถือไปในวันเดินทาง

เงื่อนไขการยกเลิก

ใบอนุญาตเลขที่ 41/00335



เที่ยวสนุกทัวร์แอนด์แตรเวล



@teawsanooktour



เที่ยวสนุกทัวร์แอนด์แตรเวล



085-3840228

เงื่อนไขการยกเลิกทัวร์เป็นไปตามพระราชบัญญัติธุรกิจนำเที่ยวและมัคคุเทศก์

- ✘ แจ้งยกเลิกการเดินทางก่อน 30 วัน คืนเงินค่าทัวร์ โดยหักค่าใช้จ่ายที่เกิดขึ้นจริง ได้แก่ ค่ามัดจำตัวเครื่องบิน 2,000 บาท
 - ✘ แจ้งยกเลิกก่อนการเดินทางมากกว่า 15 วันแต่ไม่ถึง 30 วัน คืนเงินค่าทัวร์ 50% โดยหักค่าใช้จ่ายที่เกิดขึ้นจริง ได้แก่ ค่ามัดจำรถบั๊ส , รถตู้ , ค่ามัดจำโรงแรมที่พัก, ค่ามัดจำร้านอาหาร, ค่าธรรมเนียมเข้าชมสถานที่ และ ค่าบริการ จำนวน 3,000 บาท
 - ✘ แจ้งยกเลิกการเดินทางน้อยกว่า 15 วัน ขอสงวนสิทธิ์ในการไม่คืนเงินเต็มจำนวน
- **ในกรณีจองทัวร์ตรงวันหยุดเทศกาล, วันหยุดนักขัตฤกษ์ ทางบริษัท ฯ ขอสงวนสิทธิ์ไม่คืนเงินโดยไม่มีเงื่อนไขใด ๆ ทั้งสิ้น****

รบกวนอ่านทำความเข้าใจเงื่อนไขในการให้บริการก่อนตัดสินใจเพื่อประโยชน์สูงสุดของตัวท่าน

เงื่อนไขการให้บริการ

1. บริษัทฯ ขอสงวนสิทธิ์ในการเปลี่ยนแปลงราคาและเงื่อนไขต่าง ๆ โดยไม่ต้องแจ้งให้ทราบล่วงหน้า ทั้งนี้ให้ขึ้นอยู่กับดุลยพินิจของบริษัทฯ เท่านั้น อีกทั้งข้อสรุปและข้อตัดสินใจใด ๆ ของบริษัทฯ ให้ถือเป็นข้อยุติสิ้นสุดสมบูรณ์ หากท่านได้ชำระเงินค่าบริการมาแล้ว ถือว่าท่านได้ยอมรับและรับทราบเงื่อนไขการให้บริการข้ออื่น ๆ ที่ได้ระบุนำทั้งหมดนี้แล้ว
2. โปรแกรมทัวร์นี้จะสามารถออกเดินทางได้ต้องมีจำนวนผู้เดินทางขั้นต่ำ 18 ท่านรวมในคณะตามที่กำหนดไว้เท่านั้น หากมีจำนวนผู้เดินทางรวมแล้วน้อยกว่าที่กำหนดไว้ บริษัทฯ ขอสงวนสิทธิ์ในการยกเลิกหรือปรับเปลี่ยนกำหนดการเดินทาง ในกรณีที่ผู้เดินทาง 13-17 ท่าน ต้องเพิ่มเงินท่านละ 500 บาท, กรณีที่มีผู้เดินทาง 8-12 ท่านต้องเพิ่มเงินท่านละ 1,000 บาท
3. เนื่องจากเป็นราคาโปรโมชั่นบัตรโดยสารชั้นประหยัดพิเศษ **ทางบริษัทจะทำการออกบัตรโดยสารทันทีเมื่อคณะมีจำนวนขั้นต่ำ 10 ท่าน ไม่สามารถเปลี่ยนแปลงชื่อผู้เดินทาง และกำหนดการเดินทางได้ หากท่านต้องการเปลี่ยนแปลงจะต้องเสียค่าธรรมเนียมตามที่สายการบินกำหนด**
4. บริษัทฯ และตัวแทนของบริษัทขอสงวนสิทธิ์ที่จะเปลี่ยนแปลงรายการทัวร์, เที่ยวบิน, สายการบินและที่นั่งบนรถนำเที่ยวตามความเหมาะสมให้สอดคล้องกับสถานการณ์ข้อจำกัดด้านภูมิอากาศ, จำนวนที่นั่งของชั้นประหยัดพิเศษของสายการบิน และเวลา ณ วันที่เดินทางจริง ทั้งนี้ทางบริษัทฯ จะยึดถือและคำนึงถึงความปลอดภัย รวมถึงประโยชน์สูงสุดของลูกค้าส่วนมากเป็นสำคัญ
5. ในระหว่างการท่องเที่ยวนี้ หากท่านไม่ใช้บริการใดๆไม่ว่าทั้งหมดหรือบางส่วน ถือว่าท่านสละสิทธิ์ไม่สามารถเรียกร้องขอคืนค่าบริการได้
6. ค่าบริการที่ท่านชำระกับทางบริษัทฯ เป็นการชำระแบบเหมาขาด และทางบริษัทฯ ได้ชำระให้กับบริษัทฯ ตัวแทนแต่ละแห่งแบบเหมาขาดเช่นกัน ดังนั้นหากท่านมีเหตุอันใดที่ทำให้ท่านไม่ได้ท่องเที่ยวพร้อมคณะตามรายการที่ระบุไว้ ท่านจะขอคืนค่าบริการไม่ได้
7. กรณีเกิดความผิดพลาดจากตัวแทน หรือ หน่วยงานที่เกี่ยวข้อง จนมีการยกเลิก ลำช้า เปลี่ยนแปลง การบริการจากสายการบิน บริษัทฯ ขนส่ง หรือ หน่วยงานที่ให้บริการ บริษัทฯ จะดำเนินโดยสุดความสามารถที่จะจัดบริการทัวร์อื่นทดแทนให้ แต่จะไม่คืนเงินให้สำหรับค่าบริการนั้น ๆ

ใบอนุญาตเลขที่ 41/00335

8. เดินทางต้องใช้วีซ่ากรณีส่วนตัวและรับผิดชอบต่อการตัดสินใจในการเลือกซื้อสินค้าต่าง ๆ ในระหว่างการเดินทางท่องเที่ยวด้วยตัวท่านเอง บริษัทฯ จะไม่สามารถรับผิดชอบใด ๆ หากเกิดความไม่พึงพอใจในสินค้าที่ผู้เดินทางได้ซื้อระหว่างการเดินทางท่องเที่ยวนี้
9. ผู้เดินทางต้องรับผิดชอบต่อการจัดเก็บ และ ดูแลทรัพย์สินส่วนตัว ของมีค่าต่าง ๆ อย่างระมัดระวัง บริษัทฯ จะไม่สามารถรับผิดชอบใด ๆ หากเกิดการสูญหายของ ทรัพย์สินส่วนตัว ของมีค่าต่าง ๆ ระหว่างการเดินทางท่องเที่ยว อันมีสาเหตุมาจากผู้เดินทาง
10. บริษัทฯ ขอสงวนสิทธิ์ที่จะไม่รับผิดชอบต่อค่าเสียหายในเหตุการณ์ที่เกิดจากการยกเลิกหรือความล่าช้าของสายการบิน ภัยธรรมชาติ การนัดหยุดงาน การจลาจล การปฏิวัติ รัฐประหาร ที่อยู่นอกเหนือการควบคุมของทางบริษัทฯ หรือ ค่าใช้จ่ายเพิ่มเติมที่เกิดขึ้นทางตรงหรือทางอ้อม เช่น การเจ็บป่วย การถูกทำร้าย การสูญหาย ความล่าช้า หรือ จากอุบัติเหตุต่าง ๆ
11. บริษัทฯ ขอสงวนสิทธิ์ที่จะไม่รับผิดชอบต่อใด ๆ ต่อการไม่เป็นไปตามความคาดหวัง และความไม่พึงพอใจของผู้เดินทาง ที่เกี่ยวข้องกับสภาพธรรมชาติ ภูมิอากาศ ฤดูกาล ทักษะคุณภาพ วัฒนธรรม วิถีและพฤติกรรมของประชาชนในประเทศที่เดินทางไป
12. ทางบริษัทฯ จะไม่รับผิดชอบต่อใด ๆ ทั้งสิ้น หากผู้เดินทางประสบเหตุสภาวะฉุกเฉินจากโรคประจำตัว ซึ่งไม่ได้เกิดจากอุบัติเหตุในรายการท่องเที่ยว (ซึ่งลูกค้าจะต้องยอมรับในเงื่อนไขในกรณีที่เกิดเหตุสุดวิสัย ซึ่งอยู่นอกเหนือความรับผิดชอบของบริษัทฯ)
13. ในกรณีผู้เดินทางที่ต้องการความช่วยเหลือเป็นพิเศษ เช่น การขอใช้วีซ่าเชงเก้นที่สนามบิน กรุณาแจ้งบริษัทฯ อย่างน้อย 7 วันก่อนการเดินทาง หรือตั้งแต่ที่ท่านเริ่มจองทัวร์ ทางบริษัทของสงวนสิทธิ์ในการเรียกเก็บค่าใช้จ่ายตามจริงที่เกิดขึ้นกับผู้เดินทาง (ถ้ามี)
14. กรณีที่ผู้เดินทางต้องออกบัตรโดยสารภายในประเทศ เช่น ตั๋วเครื่องบิน , ตั๋วรถทัวร์ , ตั๋วรถไฟ กรุณาติดต่อสอบถามเพื่อยืนยันกับเจ้าหน้าที่ก่อนทุกครั้งก่อนออกบัตรโดยสาร โดยในส่วนนี้หากเกิดความเสียหายใดๆ บริษัทฯ ขอสงวนสิทธิ์ในการไม่รับผิดชอบต่อค่าใช้จ่ายที่เกิดขึ้นใดๆทั้งสิ้น

ใบอนุญาตเลขที่ 41/00335